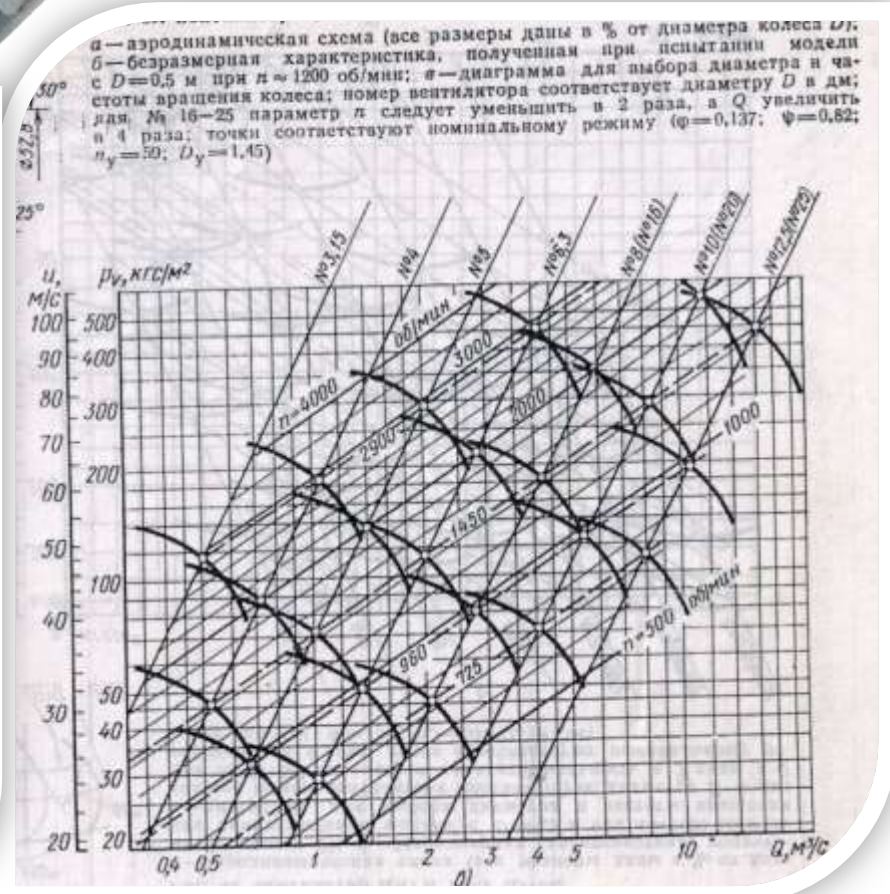
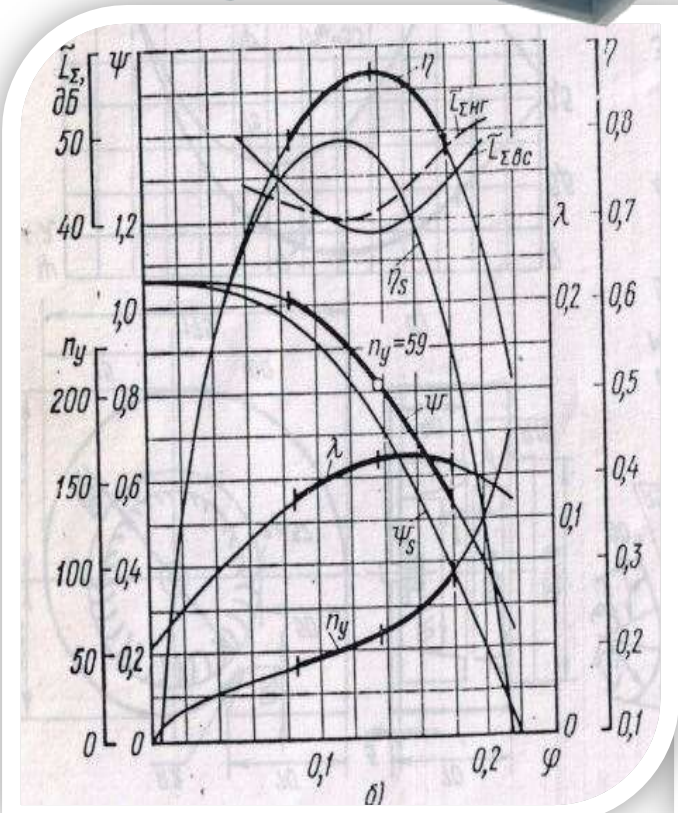


**MODEL: VĐ5704- N0**



- Model: VĐ5704- N0 được chế tạo dựa trên tài liệu thiết kế Liên Bang Nga ( Châu Âu).
- Thông số lưu lượng, áp suất, công suất, hiệu suất của VĐ5704- N0, áp dụng theo biểu đồ đường đặc tính của quạt.
- Model: VĐ5704- N0 được sử dụng trong hút khói, hút hơi, hút mùi, hút bụi....
- Model: VĐ5704- N0 được chế tạo từ vật liệu: SS400 sơn màu, Inox 304, Inox 316, thép chịu nhiệt A515, thép chống mài mòn Hardox 500...
- Model: VĐ5704- N0 có thể hoạt động qua truyền động trực tiếp ( cánh gắn trực tiếp vào motor ) hoặc truyền động gián tiếp ( qua dây curoa, khớp nối cứng)

**ĐƯỜNG ĐẶC TÍNH**



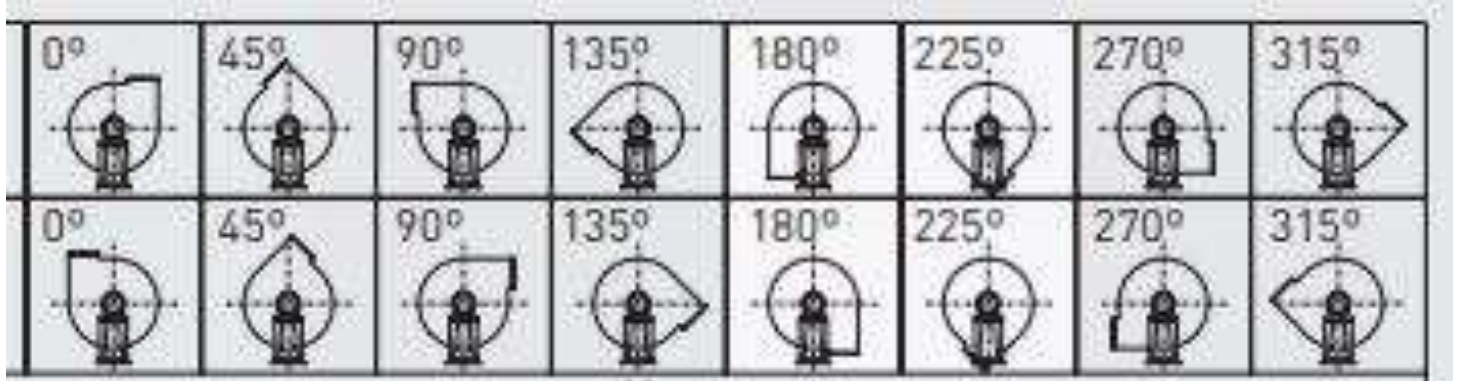
## ĐẶC TÍNH KỸ THUẬT

Model	ø cánh	rpm	( KW)	Volts ( V)	Lưu lượng ( m3/h)	Áp suất (Pa)
VĐ5704- 50	500mm	2.900	7,5	380	4.680 - 9.000	3.500 - 2.000
VĐ5704- 63	630mm	2.900	30	380	9.900 -19.800	5.000 - 3.000
VĐ5704- 80	800mm	2.000	30	380	13.500 - 27.000	4.500 - 2.500
VĐ5704- 100	1.000mm	1.450	30	380	18.000 - 37.800	3.500 - 2.000
		2.000	90	380	36.000 - 46.800	5.500 - 3.500
VĐ5704- 125	1.250mm	1.450	110	380	36.000 - 72.000	5.500 - 3.000
		2.000	250	380	49.000 - 99.000	10.460 - 5.700

### Ghi chú:

- Các thông số lưu lượng, áp suất, công suất trong bảng, được dựa trên tài liệu về quạt của Liên Bang Nga đưa ra
- Bản vẽ cho từng Model quạt xin liên hệ với chúng tôi để được cung cấp chi tiết.

## CHIỀU QUAY QUY ƯỚC



## CÁC LOẠI GỐI ĐỠ CHO TRUYỀN ĐỘNG GIÁN TIẾP

